

THE NEW VALUE FRONTIER



CERATIP®

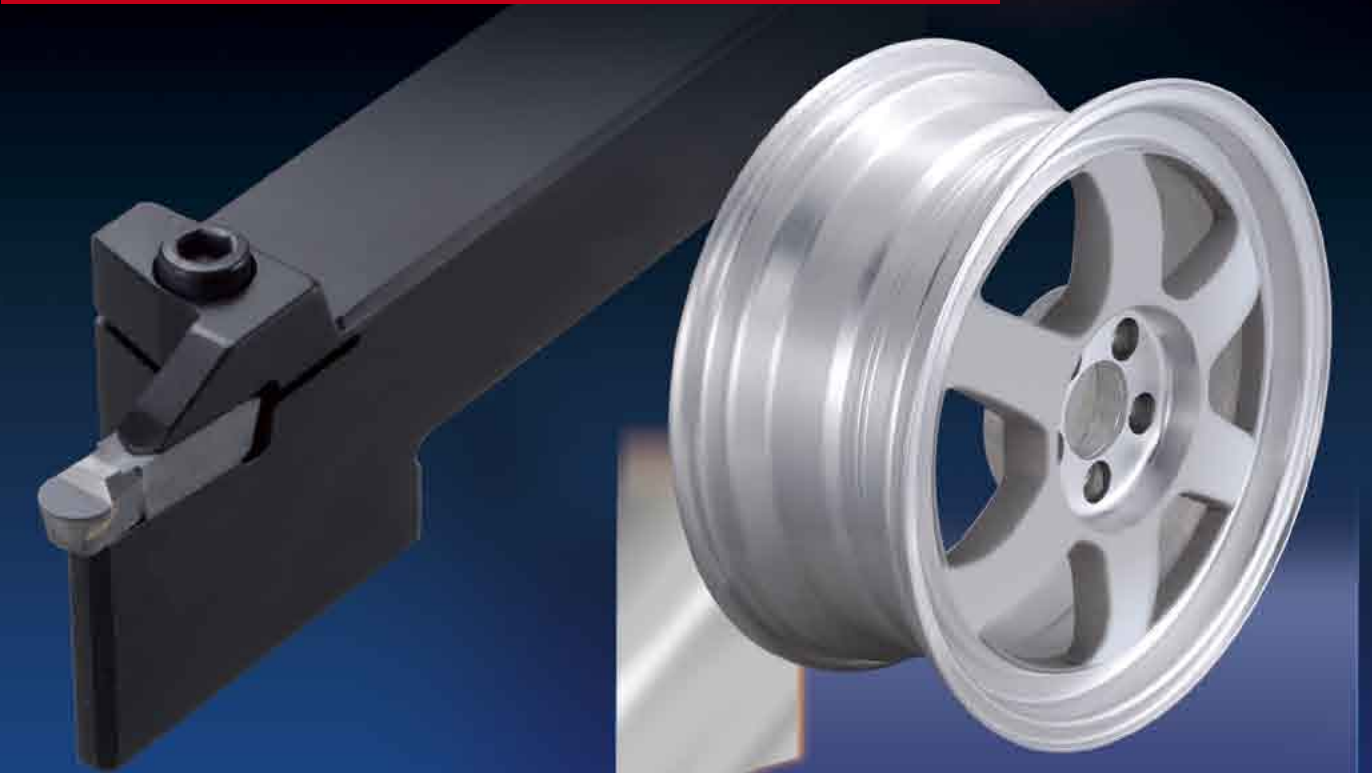
京セラ切削工具

CP173

アルミホイール用ダイヤモンド工具

GMGW型

Polycrystalline Diamond for Aluminum Wheel



■特長 Advantages

- **アルミホイール用PCD** PCD for Aluminum Wheel
超微粒子ダイヤモンド工具 KPD001と
強靱超硬母材の組合せにより高強度・長寿命を実現
High strength and long tool life is realized by
combination of super micro grain Polycrystalline
Diamond KPD001 and high fracture carbide material.
- **高剛性専用ホルダ** High Strength Holder
チップクランプの最適化、アゴ付形状の
ホルダで高剛性設計による安定加工
Stable cutting by high strength design of
jaw shape holder and optimized insert clamp



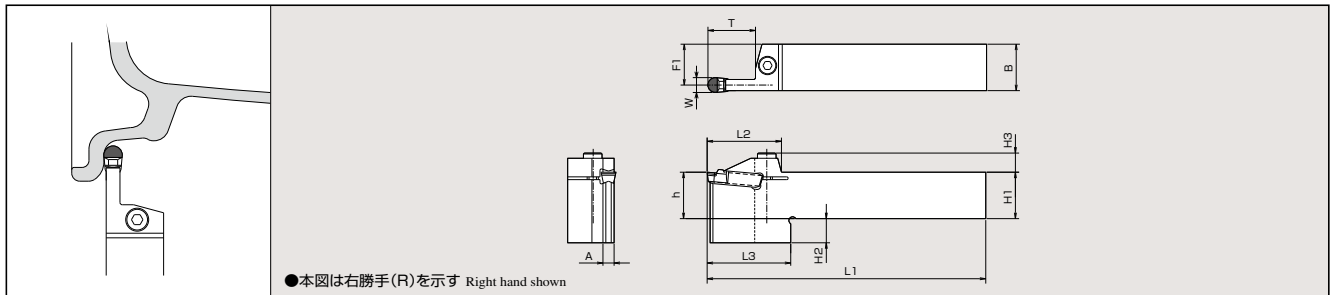


■チップ寸法 Insert dimension

| 形状 Shape | 型番 Description | 寸法(mm) Dimension | | | | | | 使用コーナ数 Corner number | 在庫材種 KPD001 |
|-------------|-------------------|------------------|---|----|-----|---|-----|-------------------------|----------------|
| | | W | R | L | H | M | S | | |
| | GMGW 6030-30R | 6 | 3 | 30 | 5.5 | 5 | 4.5 | 1 | ● |
| | 8030-40R | 8 | 4 | | | 6 | 6 | | |
| | GMGW 8030-40R-HR | 8 | 4 | 30 | 5.5 | 6 | 5 | 1 | ● |

● : 標準在庫 ● : Standard Stock

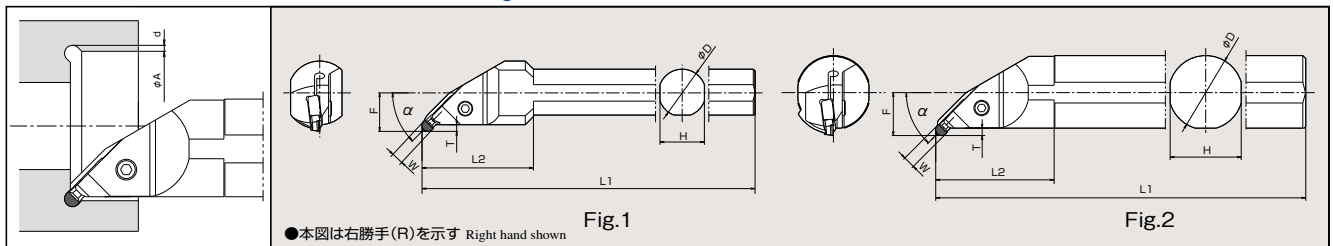
■外径用ホルダ Holders for external cutting



| 型番 Description | 在庫 Stock | | 寸法(mm) Dimension | | | | | | | | | | 部品 Spare Parts | | 適合チップ Applicable insert |
|-----------------------------|-------------|---|------------------|----|------|----|-----|----|----|------|-----|----|----------------|------------|----------------------------|
| | R | L | H1=h | H2 | H3 | B | L1 | L2 | L3 | F1 | A | T | スクリュー Screw | レンチ Wrench | |
| KGMW ^{R/L} 2525M-6 | ● | ● | 25 | 13 | 10.3 | 25 | 150 | 40 | 55 | 22.8 | 4.4 | 25 | HH6X25 | LW-5 | GMGW6030-30R |
| | ● | ● | | | | | | | | | | | | | 22 |

● : 標準在庫 ● : Standard Stock

■内径用ホルダ Holders for internal cutting



| 型番 Description | 在庫 Stock | | 寸法(mm) Dimension | | | | | | | | | | 刃幅W(mm) Width | | 形状 Shape | 部品 Spare Parts | | 適合チップ Applicable insert |
|--|-------------|---|------------------|----|----|-----|----|----|---|---|-----|------|------------------|-------------|-------------|----------------|---------------------------------|----------------------------|
| | R | L | φA | φD | H | L1 | L2 | F | T | d | α | MIN. | MAX. | スクリュー Screw | | レンチ Wrench | | |
| KIGMW ^{R/L} 7532B45-6 7540B45-6 7550B45-6 | ● | ● | 75 | 32 | 30 | 350 | 70 | 29 | 4 | 3 | 45° | 6.0 | 6.0 | Fig.1 | HH6X16 | LW-5 | GMGW6030-30R | |
| | | | | 40 | 36 | | | | | | | | | | HH6X20 | | | |
| | | | | 50 | 48 | | | | | | | | | | | | | |
| 7532B45-8 7540B45-8 7550B45-8 | ● | ● | 75 | 32 | 30 | 350 | 70 | 29 | 4 | 3 | 45° | 8.0 | 8.0 | Fig.1 | HH6X16 | LW-5 | GMGW8030-40R GMGW8030-40R-HR | |
| | | | | 40 | 36 | | | | | | | | | | HH6X20 | | | |
| | | | | 50 | 48 | | | | | | | | | | | | | |

*T寸法:ホルダ面から刃先までの距離を示します。 T-dimension shows the distance from toolholder to cutting edge.



京セラ株式会社

機械工具事業本部

〒612-8501 京都市伏見区竹田鳥羽殿町6番地
TEL:075-604-3651 FAX:075-604-3472
http://www.kyocera.co.jp/prdct/tool/index.html

切削工具に関する技術的なご相談は

セラチップ フリーコール 0120-396369
フリーコール (携帯・PHSからもご利用できます)
FAX:075-602-0335

●受付時間 9:00~12:00・13:00~17:00
●土曜・日曜・祝日・会社休日は受付していません
従来の「0077-23-306090」は左記の電話番号に
御変更お願い致します

| | | | | | |
|--------|----------------------|------------------|--------|----------------------|------------------|
| 東京営業所 | TEL:03-3797-4628(代表) | FAX:03-3400-1870 | 名古屋営業所 | TEL:052-936-6506(代表) | FAX:052-936-6510 |
| 東北営業所 | TEL:022-223-7223(代表) | FAX:022-223-6812 | 金沢営業所 | TEL:076-264-1814(代表) | FAX:076-264-1815 |
| 高崎営業所 | TEL:027-323-7181(代表) | FAX:027-327-5464 | 京都営業所 | TEL:075-604-3471(代表) | FAX:075-604-3472 |
| 宇都宮営業所 | TEL:028-632-7021(代表) | FAX:028-632-7026 | 大阪営業所 | TEL:06-6399-2407(代表) | FAX:06-6399-2480 |
| 厚木営業所 | TEL:046-227-6186(代表) | FAX:046-226-5552 | 姫路営業所 | TEL:079-286-5200(代表) | FAX:079-286-5220 |
| 松本営業所 | TEL:0263-36-2435(代表) | FAX:0263-38-0531 | 岡山営業所 | TEL:086-233-2595(代表) | FAX:086-232-5907 |
| 浜松営業所 | TEL:053-453-6777(代表) | FAX:053-453-5123 | 広島営業所 | TEL:082-227-6339(代表) | FAX:082-228-6399 |
| 三河営業所 | TEL:0566-75-5761(代表) | FAX:0566-76-0654 | 九州営業所 | TEL:092-472-6964(代表) | FAX:092-472-6938 |

CAT/3T0610TYU